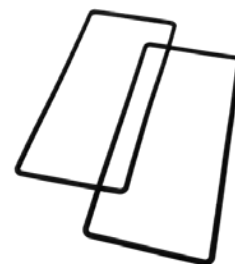




功率模块密封垫

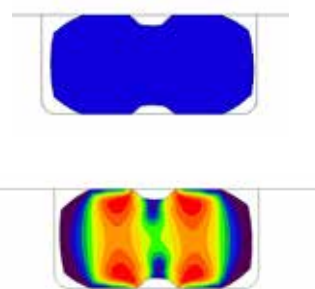
作为一台汽车电驱动力系统的“CPU”，功率模块是控制电能的核心半导体器件，运行时内部产生的热量，一般通过循环冷却系统进行冷却，但是冷却液具有导电性，因此，功率模块冷却界面处的密封对于电动汽车非常重要。此处一旦发生冷却液泄漏，将会导致功率模块和逆变器发生短路故障。

恩福功率模块密封垫能够防止冷却液泄露，密封性能好，具有良好的耐久性，稳定可靠，保障电驱动力汽车正常行驶。



为客户带来的价值

- 适配行业主流功率模块型号
- 耐温范围广，可达-40°C~150°C
- 密封性能稳定可靠
- 工作寿命持久
- 拥有大量项目实绩，性能经过验证
- 产品设计能力强，可根据实际工况定制开发



使用时的断面状态及其内部应力分布

特性和优势

- 国内多家主流车企的量产车型中批量搭载，零失效投诉
- 独特的双山断面设计，专为功率模块应用而开发，能够使其保持稳定的接触状态。在各种状态之下，其接触宽度、面压、内部应变都能满足密封性能的需求
- 采用高性能EPDM橡胶材料，耐冷却液效果好、耐高温性能优异、压缩永久变形低，因此可大幅度提升密封垫稳定性和持久性
- 既能根据现有的产品形状推荐沟槽加工尺寸，也可以根据规定的沟槽对手件尺寸及工况条件，定制化设计新的产品方案

www.nok-freudenberg.com | info@nok-freudenberg.com | 021-2050 8000

以上信息均真实可靠，但对其准确性和适用性需要视实际情况而定。
以上信息基于实验室测试，并不一定代表最终产品的性能，具体产品性能需要客户实机测试并确认。

NOK-FREUDENBERG
恩福(中国)